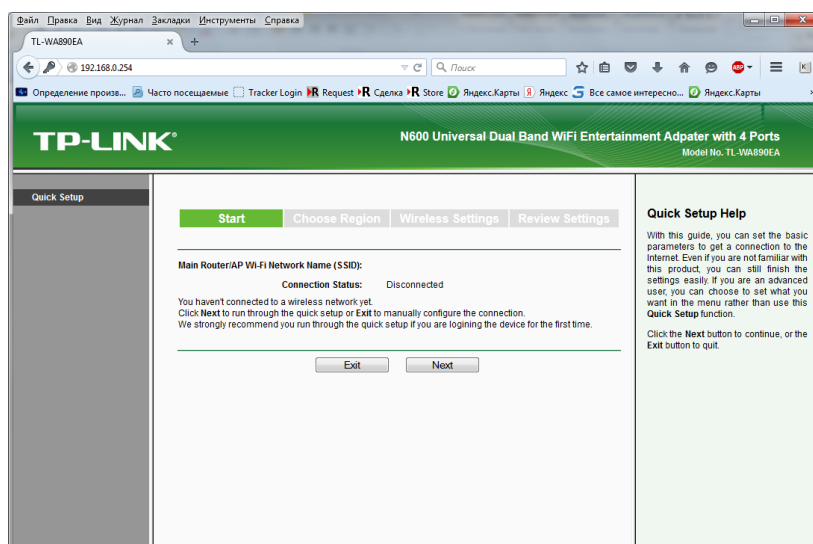
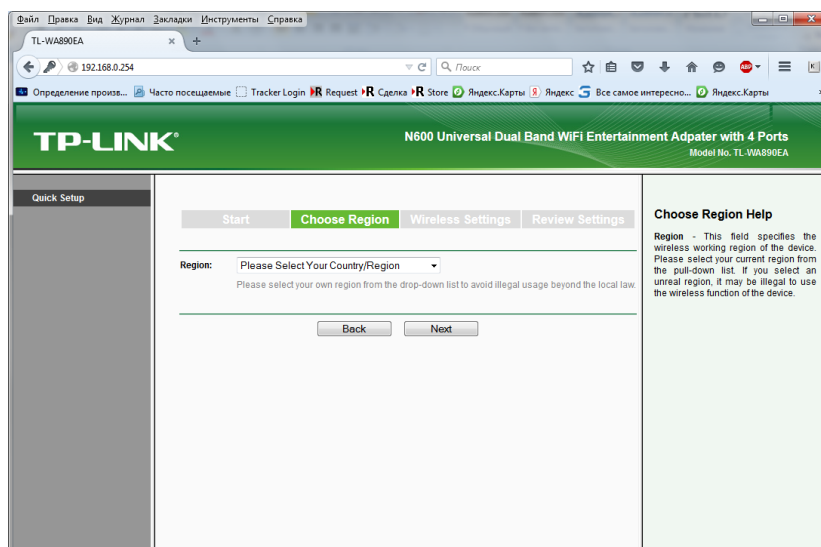


Инструкция по настройке WiFi-адаптера TP-Link TL-WA890EA

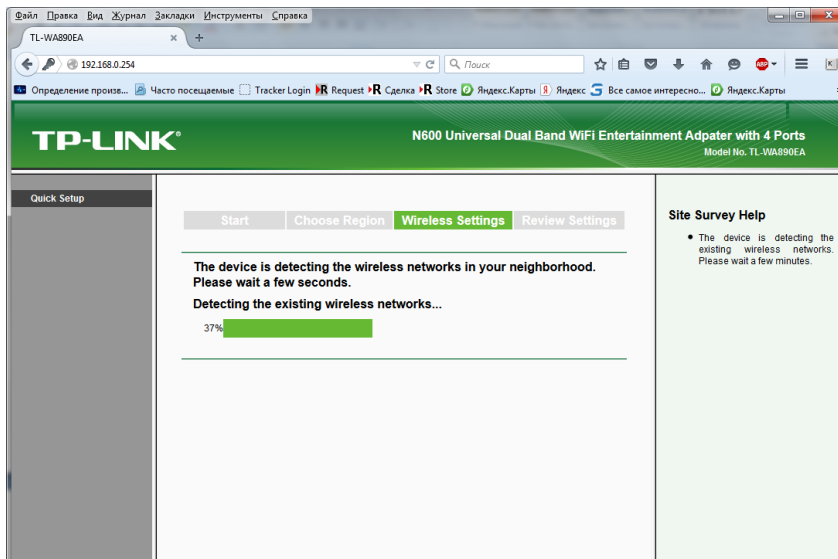
- 1) Подключить адаптер к источнику питания. (Адаптер подключается имеющимся в комплекте USB-кабелем к сетевому блоку питания либо к любому USB-порту). Через несколько секунд после подключения должен загореться **ОРАНЖЕВЫЙ** индикатор на передней панели устройства.
- 2) Если адаптер ранее использовался (подключался к другой WiFi-сети), то надо выполнить сброс настроек. Для этого нажать и удерживать примерно 5-8 секунд кнопку WPS/RESET, пока не начнёт мигать оранжевый индикатор. Далее следует дождаться перезагрузки адаптера. (Индикатор должен погаснуть, затем коротко мигнуть **СИНИМ** цветом и сменить цвет на **ОРАНЖЕВЫЙ**)
- 3) Подключить к любому ethernet-порту адаптера компьютер, настроенный на получение IP-адреса по DHCP, и любым браузером зайти на <http://192.168.0.254>
- 4) Должна открыться страничка мастера настройки.



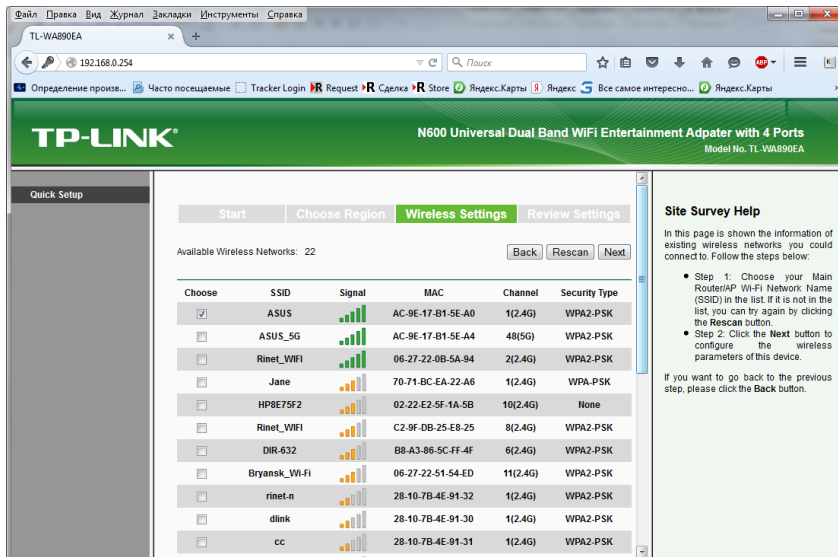
- 5) Нажать кнопку «Next». Открется страничка выбора региона.



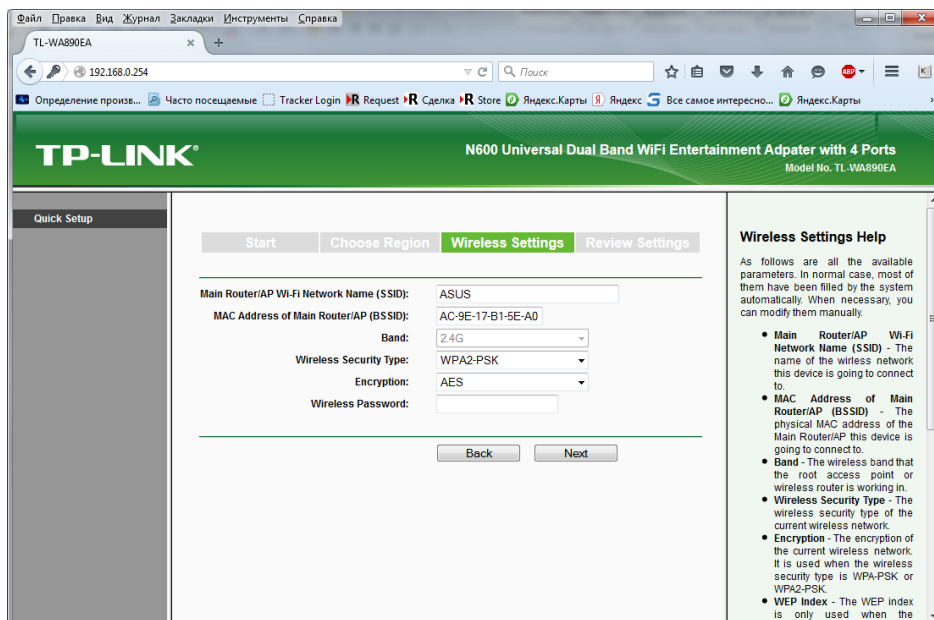
- 6) Выбрать регион «Russia» и нажать кнопку «Next». Должен начаться процесс сканирования беспроводных сетей.



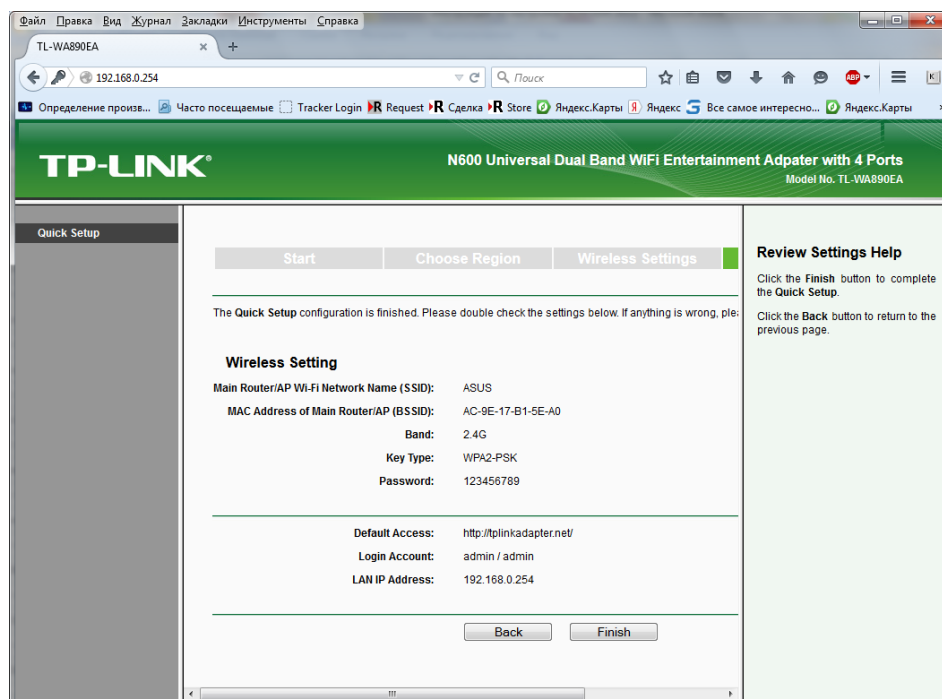
- 7) После завершения сканирования должен появиться список найденных WiFi сетей. (Адаптер поддерживает диапазоны 2,4ГГц и 5ГГц.)



- 8) Выбрать сеть к которой должен подключаться адаптер, поставив галочку напротив нужной сети (в столбце «Choose») При необходимости, повторите сканирование, нажав кнопку «Rescan». Нажмите кнопку «Next». Откроется страничка настройки подключения к WiFi-сети.



- 9) В поле «Wireless Password» введите ключ безопасности WiFi-сети и нажмите кнопку «Next». Откроется страничка проверки введённых данных.



- 10) Если всё введено верно, нажмите кнопку «Finish». После этого на некоторое время может открыться страничка состояния подключения. В дальнейшем связь с адаптером теряется т.к. он начинает работать в режиме моста между проводной и беспроводной сетями. Компьютер, таким образом, оказывается подключенным к беспроводной сети. Для повторного подключения к адаптеру выполните сброс настроек – см. п. 2.

Об успешном подключении адаптера к беспроводной сети сигнализирует **СИНИЙ** цвет индикатора на передней стороне адаптера (индикатор может мигать либо светить постоянно). Об отсутствии подключения сигнализирует **ОРАНЖЕВЫЙ** цвет индикатора.

- 11) Примечание: адаптер «привязывается» к MAC-адресу точки доступа. При замене WiFi-точки доступа необходимо выполнить сброс и подключить адаптер заново.